

# GIORGIO MAFFEI

LIBRI RARI SULLE ARTI DEL '900 - RARE BOOKS, 20TH CENTURY ARTS  
Via San Francesco da Paola, 13. Torino 10123 Italia - tel/fax. 011889 234 - 335 7026472 - info@giorgiomaffei.it - ww.giorgiomaffei.it

## ARTE POVERA

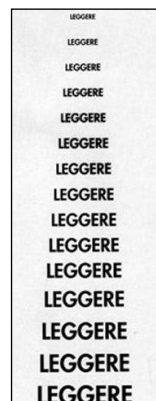
multipli - disegni



Giovanni ANSELMO. *Struttura che mangia. Una dimensione al naturale.* Torino, 1968. Cm 85x50. Fotografia originale con intervento manuale a matita rossa. Prototipo di una edizione in 20 ex. numerati e firmati, mai realizzati integralmente.



Giovanni ANSELMO. (*senza titolo*). Torino, Multipli, 1972. Cm 100x70. Litografia "con insalata". 45 ex. firmati.



Giovanni ANSELMO. *Lato destro.* Torino, Multipli, 1970. Cm 32x22,5. Fotografia originale. 50 ex. numerati e firmati.

Giovanni ANSELMO. *Leggere.* Marco Noire. Torino, 1996. Cm 46,5x34,5. Edizione con n.11 tavole in serigrafia, firmata e numerata in 60 ex.



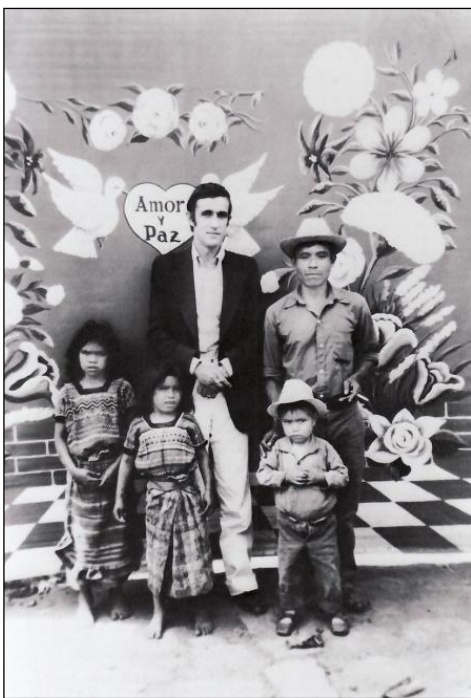
Alighiero BOETTI. *Lettera Afghana.* 1970. Disegno a collage originale inviato da Boetti a noto amico ed editore italiano.



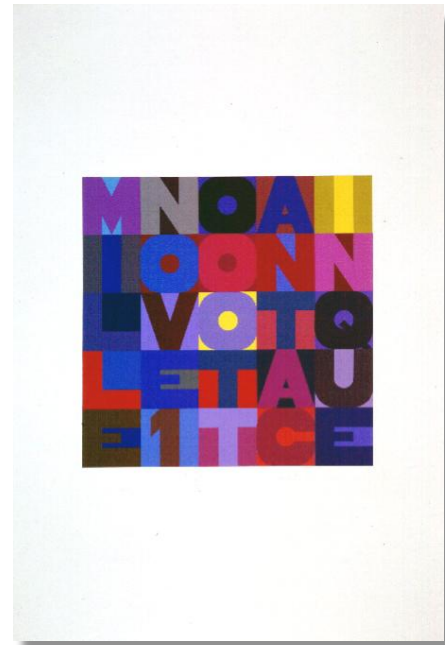
Alighiero BOETTI. *L'Esperanto a colpo d'occhio*. Boetti, Torino, 1971. Cm 21x14. Opera / Multiplo pubblicato come ready made modificato.



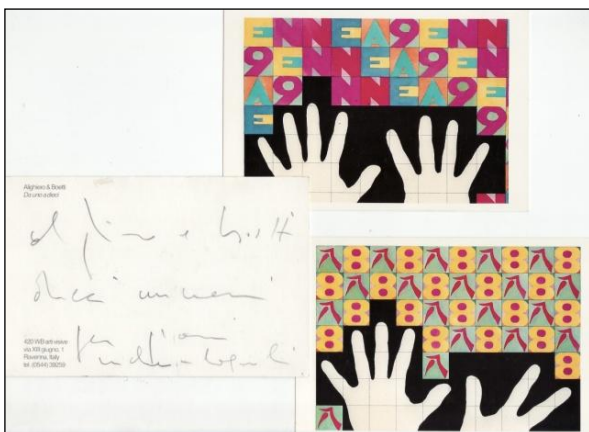
Alighiero BOETTI. *Faccine*. Milano, Multipla Edizioni, 1977. Stampa offset, cm 140 x 100.



Alighiero BOETTI. *Guatemala*. Boetti, 1975. Cm 30x20. Fotografia originale firmata al retro dall'artista.



Alighiero BOETTI. *Millenovecentottantacinque*. Milano, Colombo, 1985. Cm 101x71. Edizione di 33 ex. numerati e firmati dall'artista. Ogni esemplare è composto con carte colorate, ritagliate ed incollate a collage, di colore sempre diverso. Pertanto è da considerarsi unico.



Alighiero BOETTI. *Da Uno a Dieci*. 420 WB Arti Visive, Ravenna, 1980. Cm 10x15 cad. N.10 cartoline con firma autografa dell'artista.

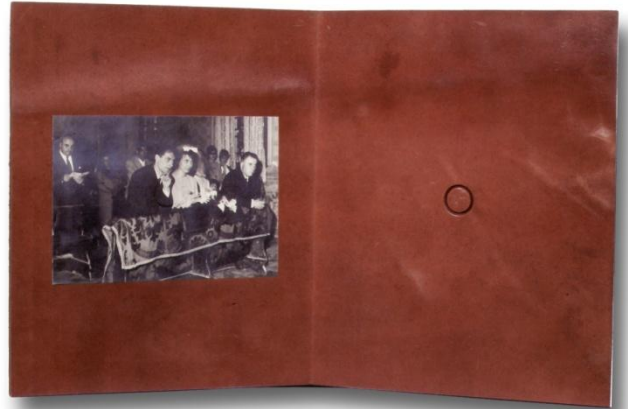


Alighiero BOETTI. *I fregi e gli sfregi*. 1989. Cm 21,5x23,5. Ricamo su tessuto. Firmato dall'artista. Archiviato al n.6771.





Alighiero BOETTI. *Cieli ad alta quota*. Austrian Airlines, Wien, 1992. N. 6 puzzles realizzati dall'artista per la compagnia aerea austriaca.



Luciano FABRO. *Vera*. Fabro, Milano, 1972. Cm 30x24. Edizione in 250 ex. con fotografia e anello nuziale in oro in custodia di pelle. Firmata e dedicata dall'artista.



Pier Paolo CALZOLARI. (*senza titolo*). Milano, in proprio, 1972. Cm 32x24. Disegno a matita originale su carta, firmato al retro a matita.

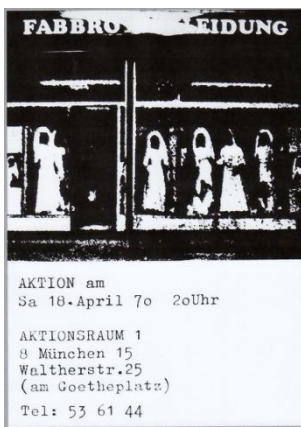


Mario MERZ. (*senza titolo*). Torino, 1988. Cm 25x20. Incisione firmata e datata dall'artista. Prova d'artista.

Pier Paolo CALZOLARI. (*senza titolo*). Artestudio, Macerata, 1975. Cm 51x71, Edizione con n.14 tavole litografiche, n.7 firmate e numerate in 75 ex.



Mario MERZ. *Salamandra*. Marco Noire, Torino, 1988. Cm 29x70. Scatola in ferro con vetro, cera, magneti e due litografie firmate e numerate dall'artista.



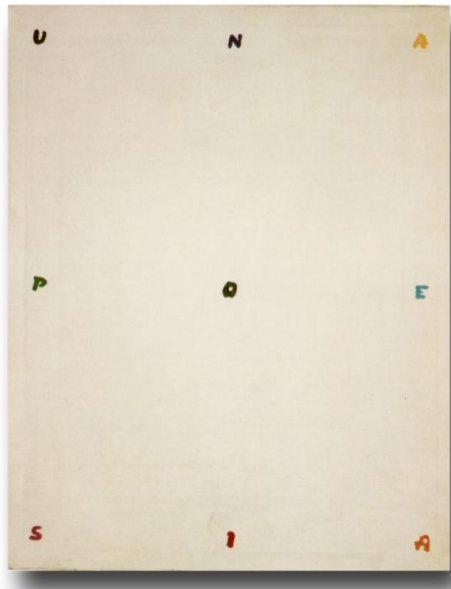
Alighiero BOETTI - Luciano FABRO - Giuseppe PENONE. Aktionsraum 1, München, 1970. Cm 95x60 e formati diversi. Stampa serigrafica. Manifesti, locandine e documenti sulla partecipazione degli artisti italiani alla manifestazione.



Mario MERZ. *Da un erbario raccolto nel 1979 in Woga-Woga, Australia*. Marco Noire, Torino, 1989. Cm 46,5x34,5. Edizione con n.33 tavole litografiche, firmata e numerata in 120 ex.

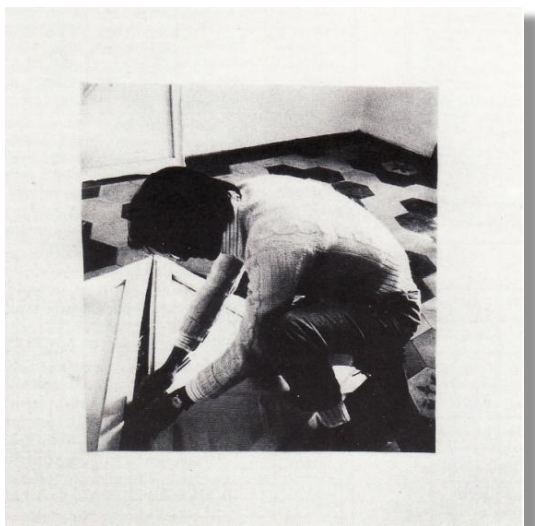


Mario MERZ. *Catalogue. Merz Mario. Parade*, Amsterdam, 1993. Cm 38x34. Edizione in 100 ex. con valigia in plastica contenente paglia.

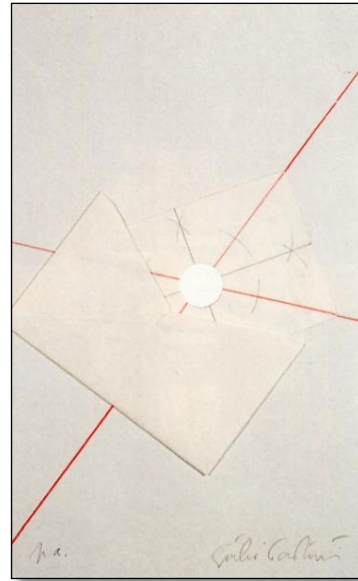


Giulio PAOLINI. *Una Poesia*. Stampatori, Torino, 1967. Cm 25x20. Serigrafia su tela. Stampa a 9 colori in combinazioni sempre diverse. Confezione originale. N.50 ex. numerati e firmati dall'artista.

Giulio PAOLINI. (*senza titolo*). Ed.912, Milano, 1967. Cm 50x50. Carta fustellata. N.50 ex firmati. Prima opera seriale dell'artista.

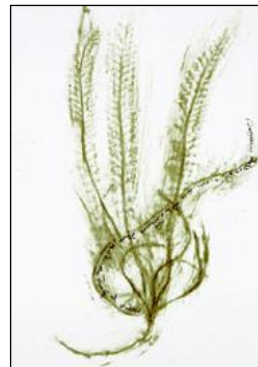


Giulio PAOLINI. *Suite N.2*. Torino, 1975. Cm 35x35 cad. N.3 tavole con fotografie originali e matita su carta. N.9 ex. firmati dall'artista.



Giulio PAOLINI. *L'anello immaginario*. Noire, Torino, 1989. Cm 33x21. Disegno e collage, tutti diversi. N.120 ex. numerati e firmati dall'artista. Box con libro d'artista.

Giulio PAOLINI. *Palais des Thés*. Marco Noire, Torino, 1991. Cm 135x99. Edizione in litografia e serigrafia firmata e numerata in 99 ex.



Giuseppe PENONE, *Trentatré erbe*. Marco Noire, Torino, 1989. Cm 46,5x34,5. Edizione con 14 tavole litografiche, firmata e numerata in 120 ex.



Michelangelo PISTOLETTO. *Chiuso per amore del proprietario*. Torino, 1967. Storico documento di una performance dell'artista.





Michelangelo PISTOLETTO. *Pericolo di morte*. Galleria Sperone, Torino, 1971. Cm 61x82. Serigrafia su acciaio. N.300 ex. firmati e numerati dall'artista.



Emilio PRINI. *Da Goya*. Pio Monti, Roma, 1979. Cm 70x48. Intervento a matita (da Goya) su manifesto a stampa. Firmato al fronte e al retro.



1986 X EDIZIONI TIRATE A 4  
ESEMPLARI CIASCUNA

SIMPATIA LEGNO + CARTONE  
SENZA DATA 1996

Emilio Prini  
1986

Emilio PRINI. (*senza titolo*). Prini, Roma, 1986. Cm 10x15,5. Opera fotografica in 4 ex. Firmata e datata al retro.

Emilio PRINI. *Simpatia Legno + Cartone*. Senza data 1996. Prini, Roma, 1997. Cm 23x31. Opera a stampa. Dedicata autografa firmata dall'artista.



Emilio PRINI. (*senza titolo*). Prini, Roma, s.d. Cm 40x28. Fotografia originale con interventi manuali in colore. Autentica della Fondazione Katinca Prini. Firmato dall'artista.



Gilberto ZORIO. *Confine*. Torino, Multipli, 1971. Cm 46x39. N.2 fotografie in b/n e colore in cornici metalliche di dimensioni diverse. N.20 ex. firmati.



Gilberto ZORIO. (*senza titolo*). Marco Noire. Torino, 1987. Cm 44x31 (130x50). N.3 lito-serigrafie edite in 150 ex. firmati e numerati dall'artista.